



左) 南側の居室からの眺め。

右) 施設5F 東側からの、千曲川を望む眺め。



## ◆施設概要

名 称：特定施設入居者生活介護

介護付き有料老人ホーム あっとほーむ上山田

所在地：〒389-0821

千曲市上山田温泉3-34-3

定 員：150名

居 室：全個室（13.75㎡）

設 備：エアコン・調光式照明器具・洗面化粧台

共有設備：健康管理室・機能訓練室・食堂・屋上テラス

談話コーナー・特殊浴槽・温泉付き個別浴槽

入居に関するご相談は、下記連絡先にお電話ください。

TEL：026-275-1265 担当：<sup>あとへ</sup>跡部・森・坂田

## 増床につき介護スタッフ大募集

● 介護福祉士 ● ヘルパー ● 介護補助員

※有資格者大歓迎 無資格・未経験の方も募集中！

詳細はホームページをご覧ください。

<http://naganojukoukai.com>

お問合せ：026-275-1581 担当：事務長代理 林



# 介護付き有料老人ホーム あっとほーむ上山田

10月3日から入居開始!



あっとほーむ上山田 新棟が10月3日より、稼働し始めます。設備等も新しくなり、ご入居者様にはより快適に生活して頂けると思います。その一部をご紹介させて頂き、皆様に新しいあっとほーむ上山田を知って頂けたら、ありがたいと思います。在宅生活にお困りの方や短期間での受け入れ先をご検討されている方など、施設入居をお考えの方がいらっしゃいましたら、お気軽にお問合せ下さい。



上山田病院に併設され、5階建て定員150名の施設です。その他に敷地内には、住宅型有料老人ホーム『あっとほーむ戸倉上山田温泉』もあり、ご利用者様の状況に応じて、ご対応させて頂きます。



左) 玄関前ホール。自動ドア入って右側が事務室になります。ご相談等お気軽にお声かけ下さい。

上) ミスト室完備。次亜塩素酸水ミストでインフルエンザ等の感染予防対策を実施しております。



上) 廊下。1フロア-30室。



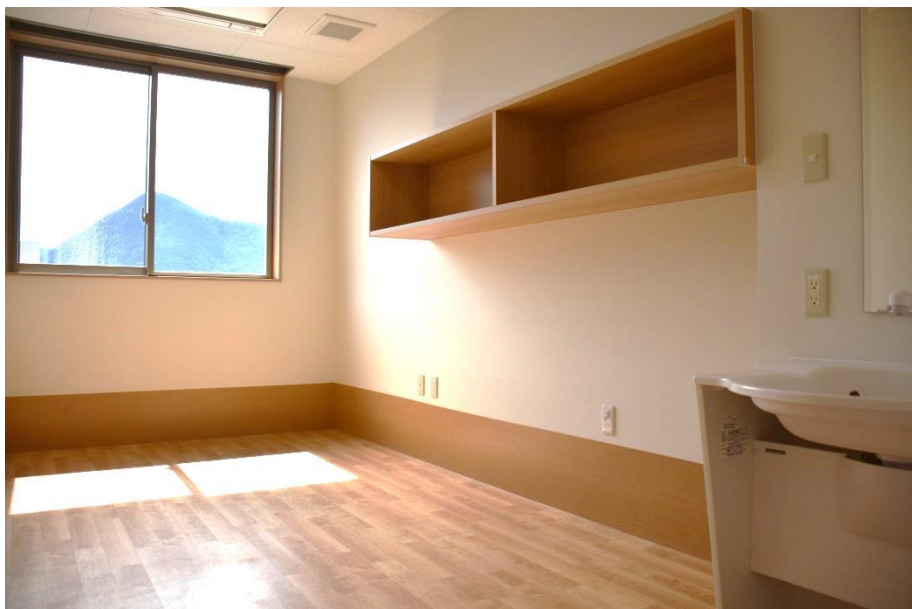
中) サービスステーション。24時間介護職員が様々な対応を致します。

下) 食堂兼ホール。サービスステーション横、各階にあります。ご面会等でもお使いいただけます。



左) 各階同様の並びになっております。

右) 身障者トイレ。手すりの位置が左右逆のトイレがあり、身体状況により使い分け出来ます。



居室の様子。各お部屋に棚と洗面台が設置されています。棚の位置が左右違う部屋があり、ご利用者様の状況に合わせたお部屋をお選び頂けます。



上) 一般浴。もちろん、温泉も出ます！  
右) 機械浴。パネルヒーターが2基設置してあり、冬場でも十分暖かいです。ただ、温泉は出ません。ごめんなさい。



左) 健康管理室。各階に設置。施設にて、訪問診療を受けられます。  
右) 2F 機能訓練室。

その他の設備として、理美容室設置。施設内で散髪やカラーリングも行えます。